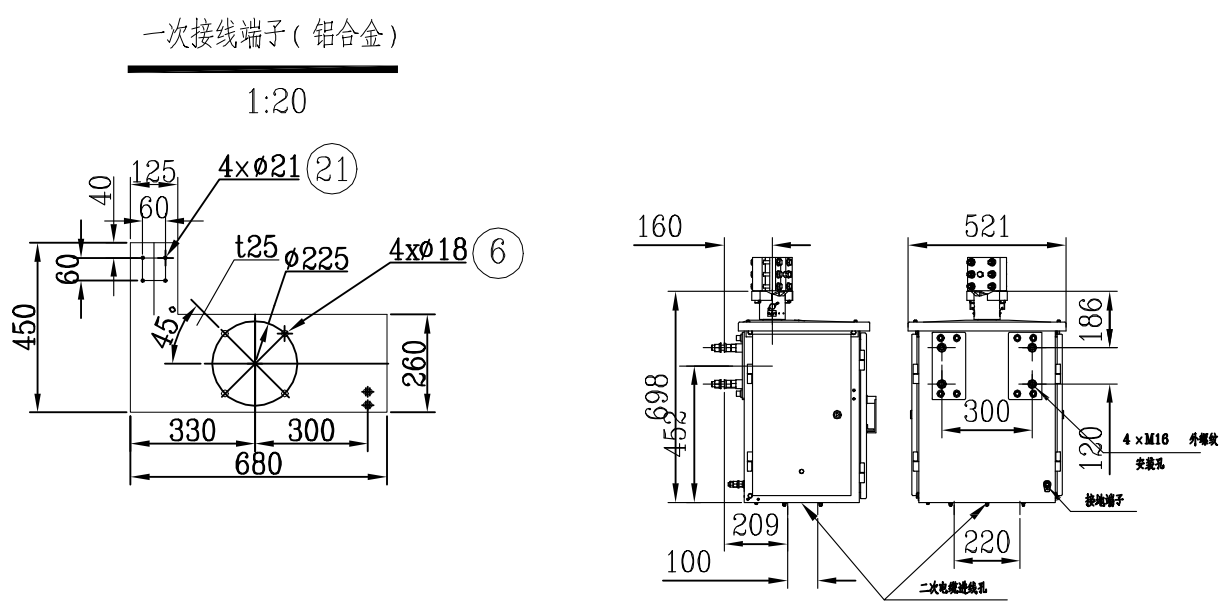
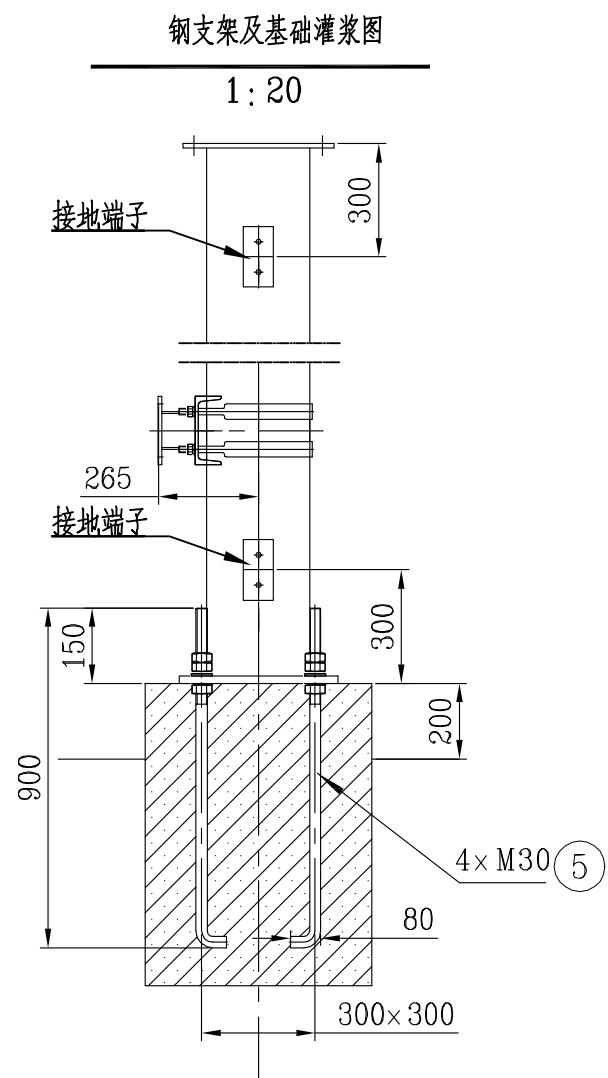
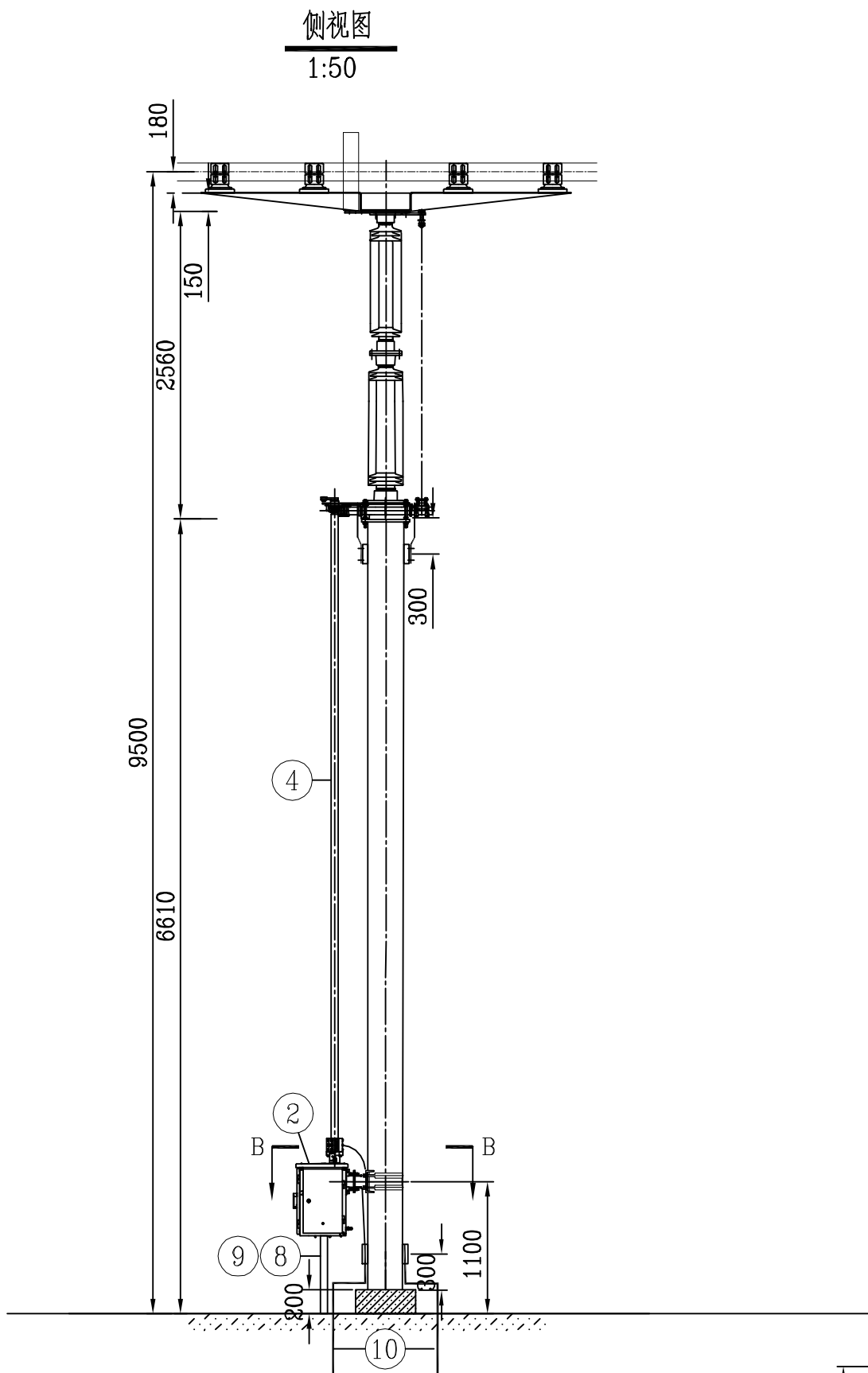
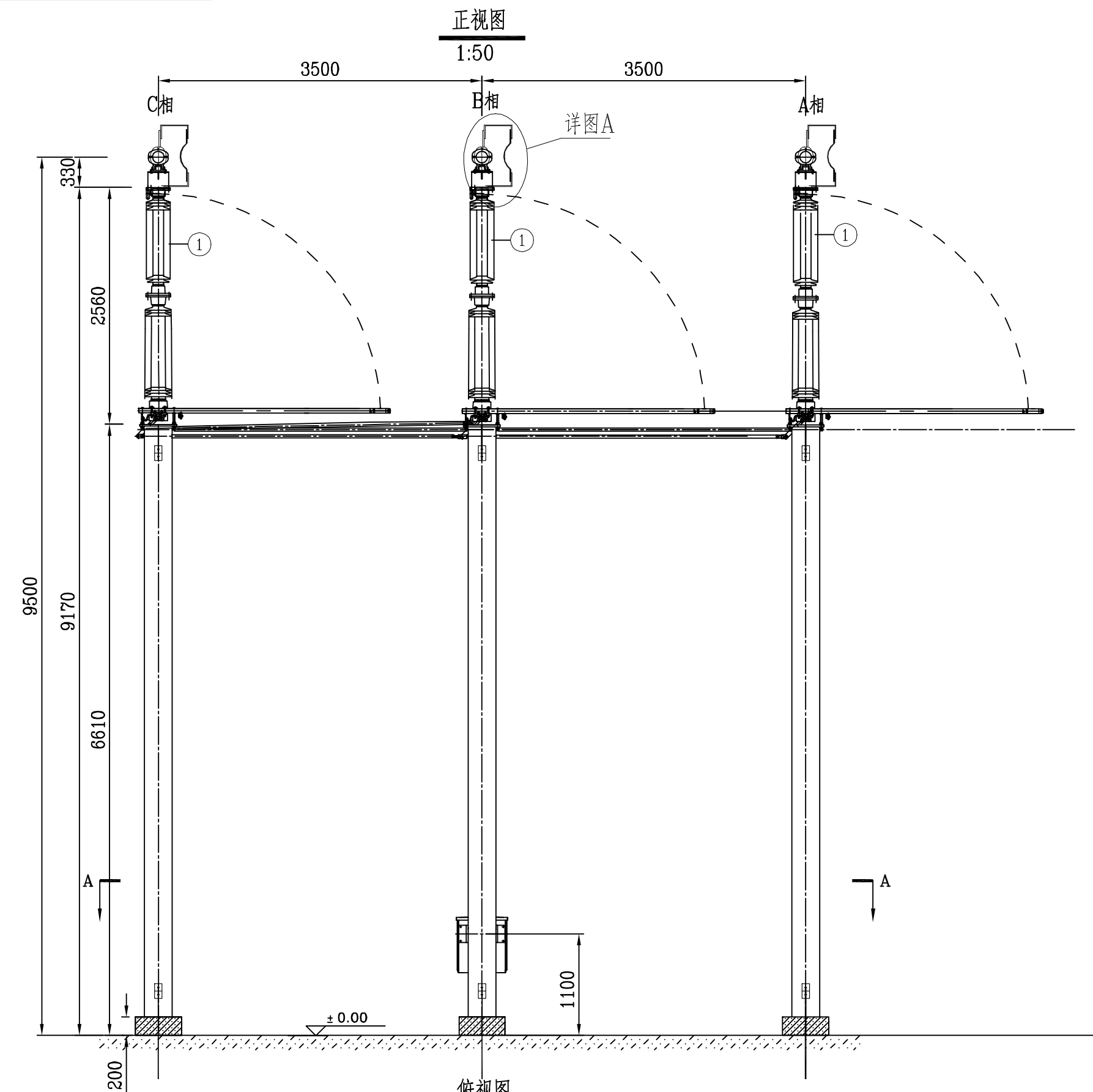


1
2
3
4
5
6
7
8
9
10

A
B
C
D
E
F
G
H

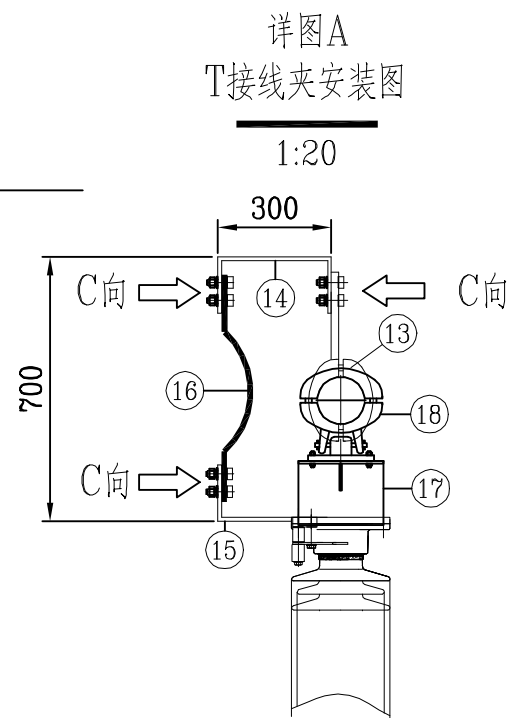
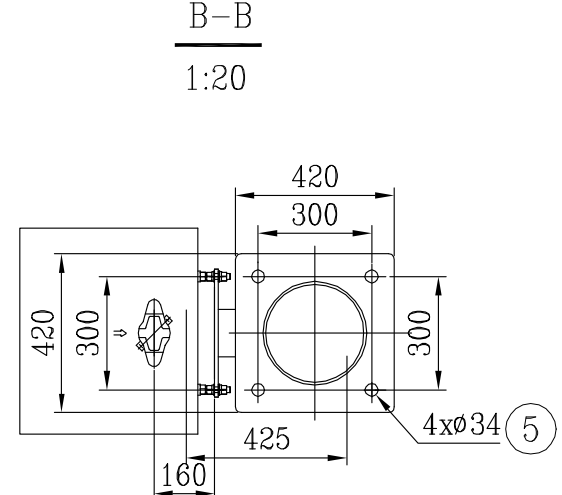
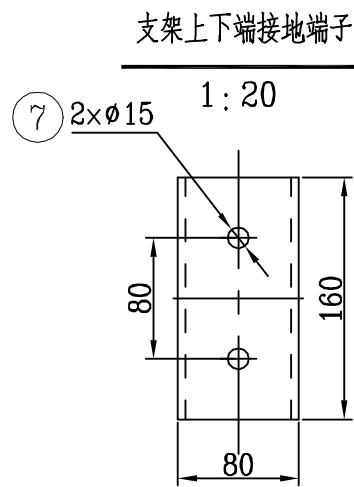
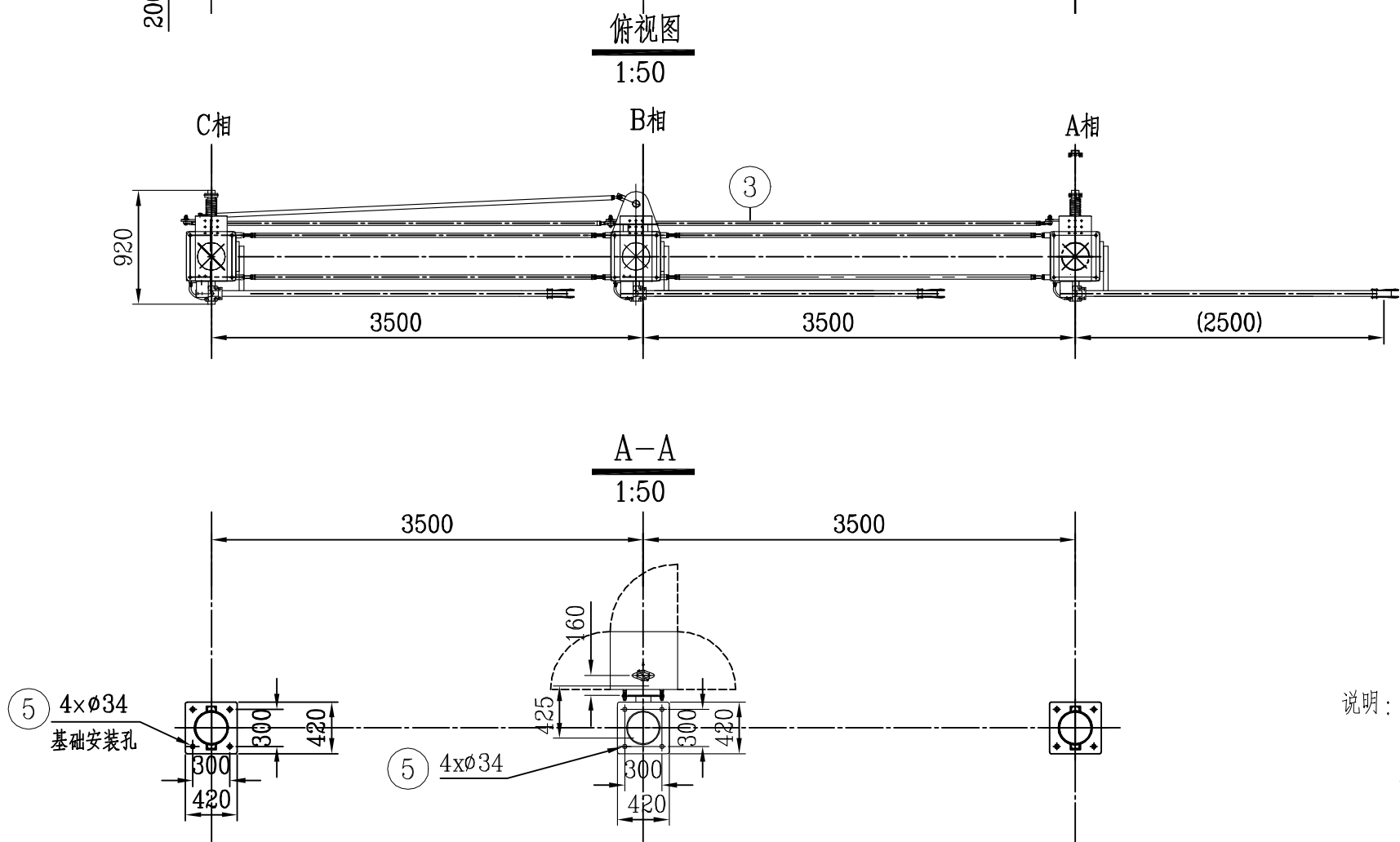
SIZE: A2+0.25=0.625A1

版权所有 复制必究

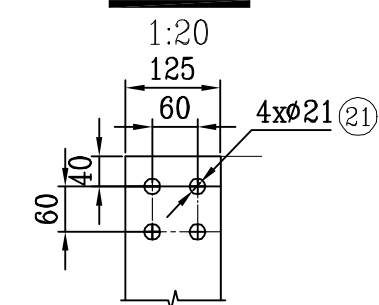


设备材料表

序号	名称	型号及规范	单位	数量	备注
1	管母接地隔离开关	JW10-252型, 252kV, 50kA-3s 125kA, SRCJ3电动机	组	1	江苏如高高压电器 厂家配钢支架
2	电动操作机构	SRCJ3	台	1	厂家配套
3	隔离开关水平连杆		根	2	厂家配套
4	垂直连杆		根	1	厂家配套
5	地脚螺栓	M30×900	副	12	厂家配套
6	热镀锌带帽螺栓	M16 附弹黄垫、平垫片	副	12	管母接线板接线板
7	热镀锌带帽螺栓	M12 附弹黄垫、平垫片	副	24	支架上下接地端子用
8	控制电缆		m		列入电缆敷设部分
9	铝合金电缆槽盒	长×宽=250×150, 配热镀锌螺栓	m	0.8	
10	热镀锌接地扁钢	-60×6	m	6	
11	紫铜排	-40×5	m	8	设备底座及机构箱接地
12	绝缘铜绞线	BVR-1×120mm ² , 黄绿相间绝缘护套	m	10	用于电缆沟接地铜排与机构箱 接地铜排的连接; 垂直连杆接地
13	管母T接线夹	MGT-170/(170×125)	个	3	用于隔离开关接线端子与母线的连接
14	铝母排	LMY-125×10 L=600	根	3	
15	铝母排	LMY-125×10 L=500	根	3	
16	伸缩节	MS-125×10	套	3	
17	管母托架	MGU-300A/φ225(4-φ18)	套		见管母安装图
18	管母固定金具	MGG-170	套		见管母安装图
19	防小动物透气百叶窗	80×60mm	个	1	做法详见槽盒安装示意图
20	黄绿绝缘铜绞线	BVR-1×6mm ² , 配套螺栓及铜鼻子	m	1	电缆槽盒接地
21	热镀锌带帽螺栓	M20 附弹黄垫、平垫片	副	48	管母接线板用



C向铝排开孔图



说明: 1、本设备适用于IM, IIMa, IIMb母线接地开关, 共4组。
2、连杆、地刀需要使用绝缘铜绞线与支架或设备底座连接, 连接线不应影响开关动作;
机构箱外壳与支架通过紫铜排连接接地, 机构箱内二次铜排通过绝缘铜绞线敷设于
电缆槽盒内与电缆沟的等电位铜排连接。

CGEC 中国能源建设集团广西电力设计研究院有限公司			220kV宁乡(高安)变电站工程		电气一次 部分
批准	何敏	校核	陈华	JW10-252型母线接地开关安装图 (江苏如高)	
核定	李松霖	设计(勘测)	陈华		
审查	李松霖	制图	陈华	图号 B759S-D0102-29	
日期	2025年3月5日	比例	见图		